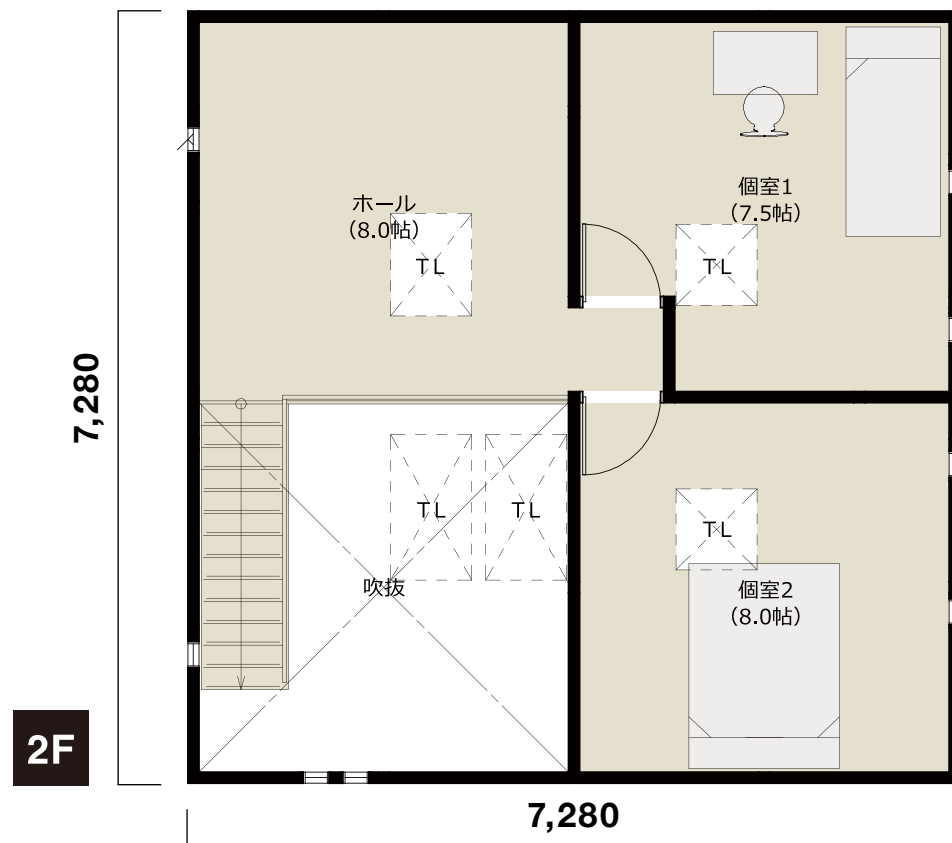
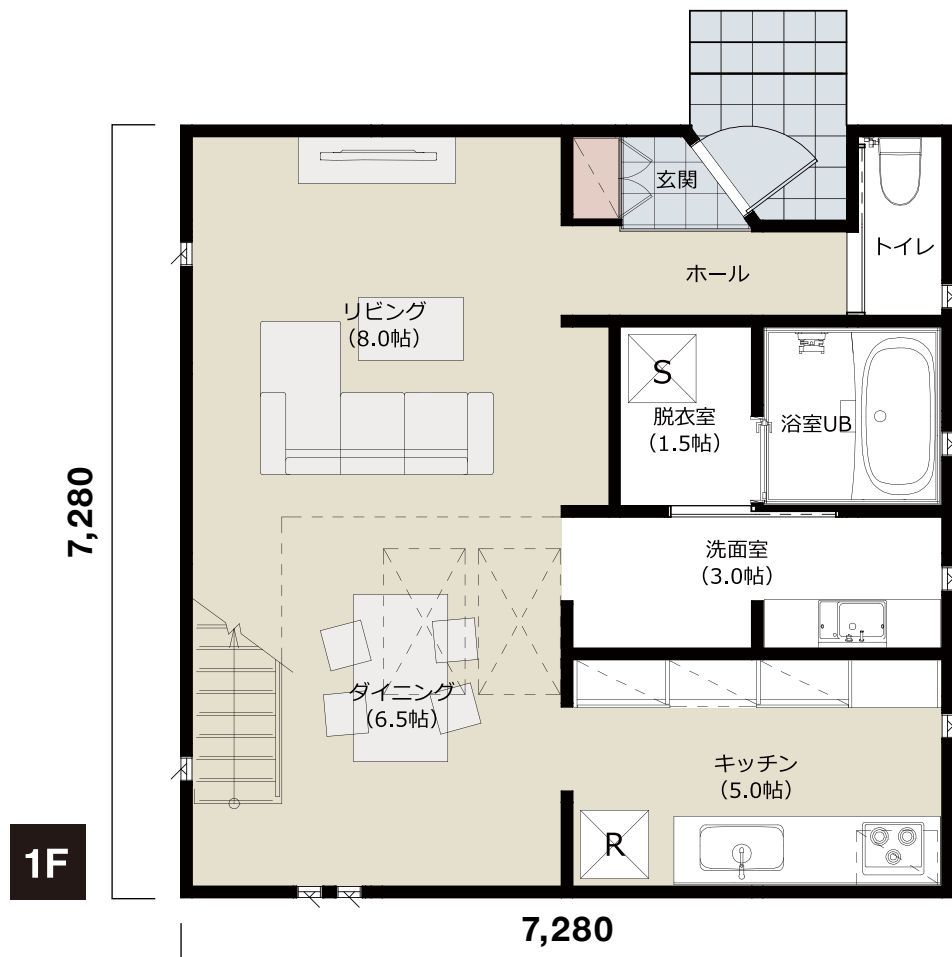


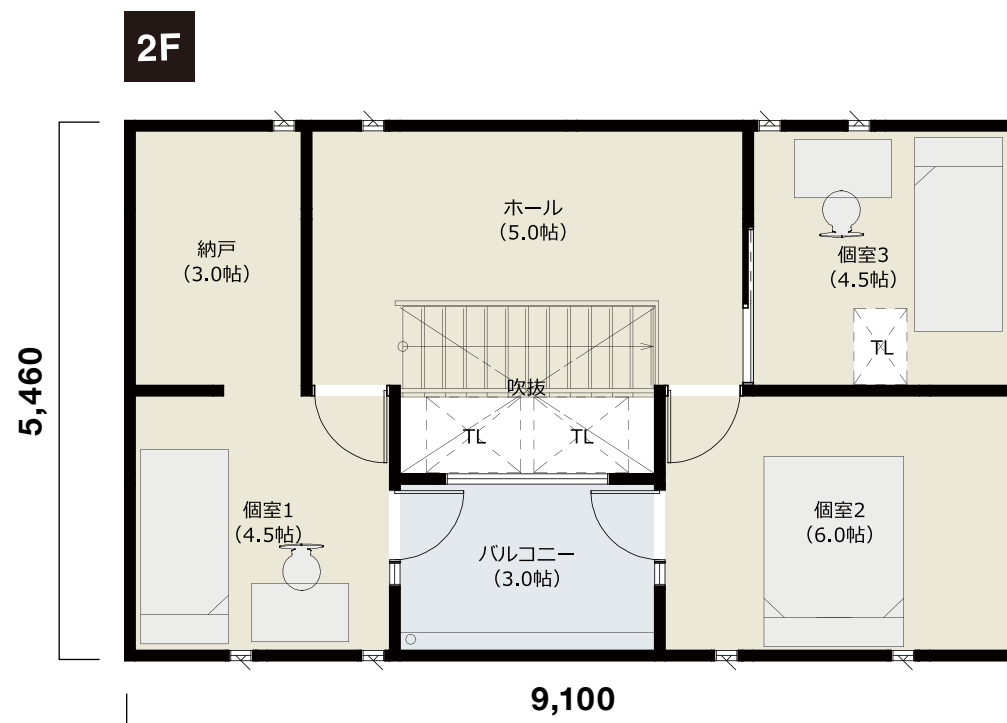
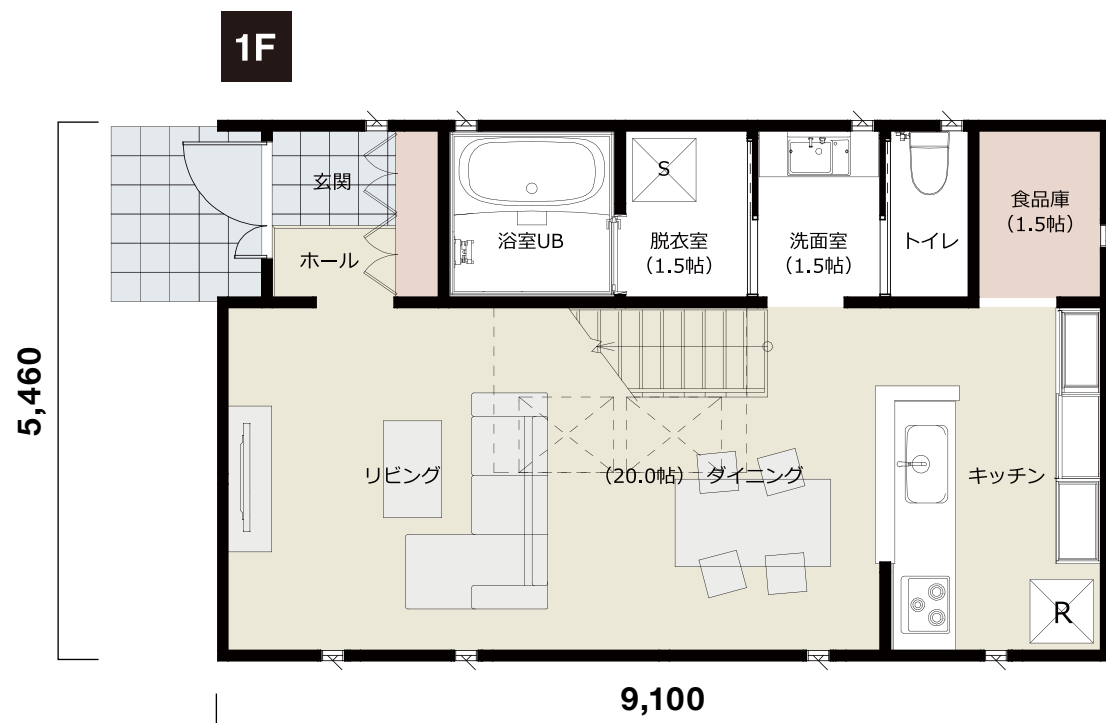
# casa cube 4×4



## これまでの常識を変えた四角四面の家

- 建築面積 : 52.99 m<sup>2</sup> (16.02坪)
- 延床面積 : 94.08 m<sup>2</sup> (28.45坪)
- 施工床面積 : 105.99 m<sup>2</sup> (32.05坪)

casa cube  
4×4

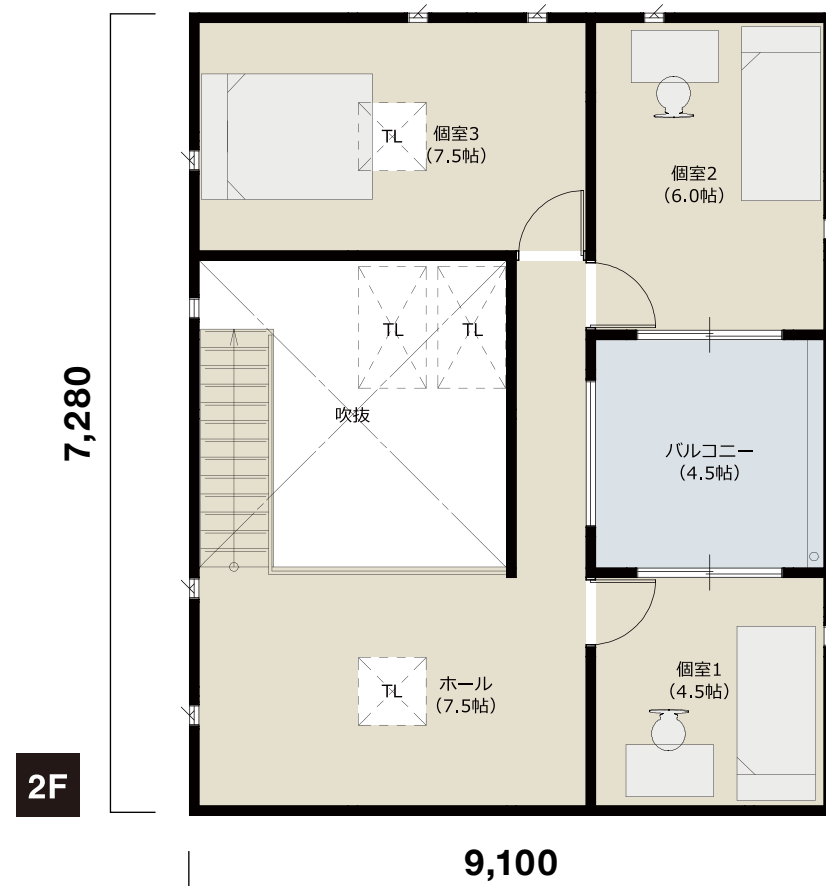
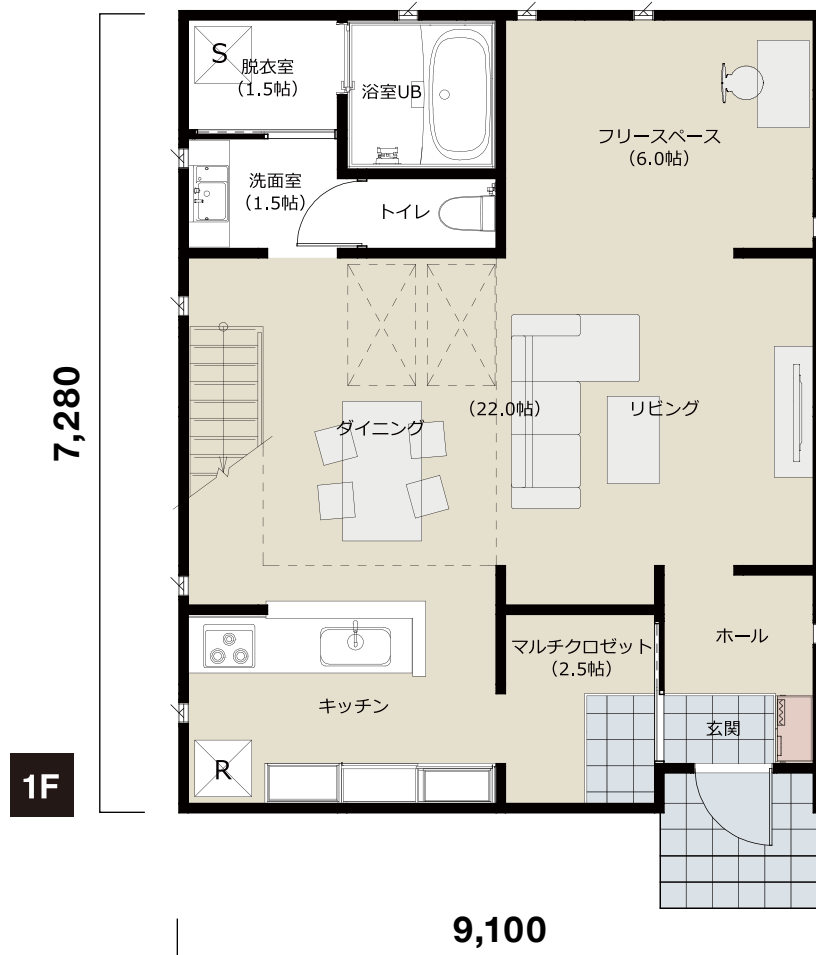


## LDKの広がりをも最大限に生かした バルコニー搭載モデル

- 建築面積 : 49.68 m<sup>2</sup> (15.02坪)
- 延床面積 : 91.08 m<sup>2</sup> (27.54坪)
- 施工床面積 : 99.36 m<sup>2</sup> (30.05坪)

casa cube  
3×5

# casa cube 4×5

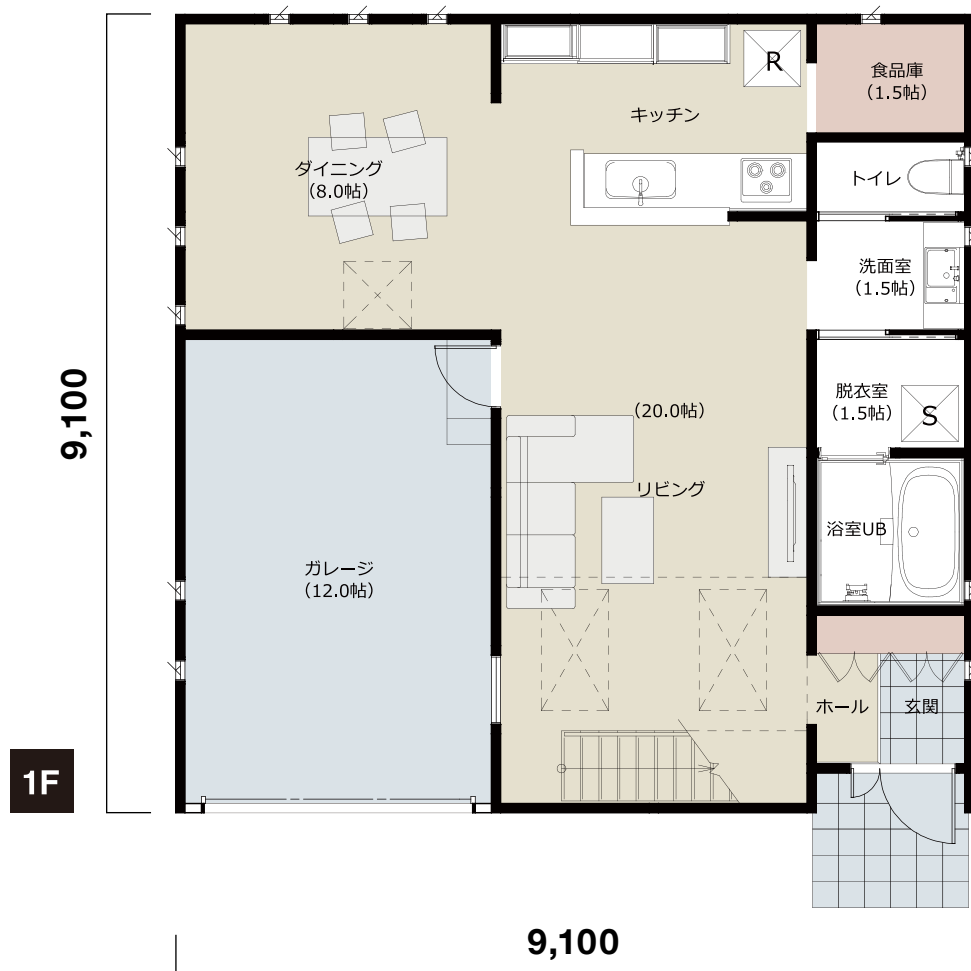


## 1Fに個室を配置し収納力を備えた バルコニー搭載モデル

- 建築面積 : 66.24 m<sup>2</sup> (20.03坪)
- 延床面積 : 113.43 m<sup>2</sup> (34.31坪)
- 施工床面積 : 132.48 m<sup>2</sup> (40.07坪)

casa cube  
4×5

# casa cube 5×5



## 広さ50坪のビルトインガレージの家

- 建築面積 : 82.81㎡ (25.05坪)
- 延床面積 : 137.45㎡ (41.57坪)
- 施工床面積 : 165.62㎡ (50.10坪)

casa cube  
5×5