

趣味を楽しむ、
大人の「casa cube」

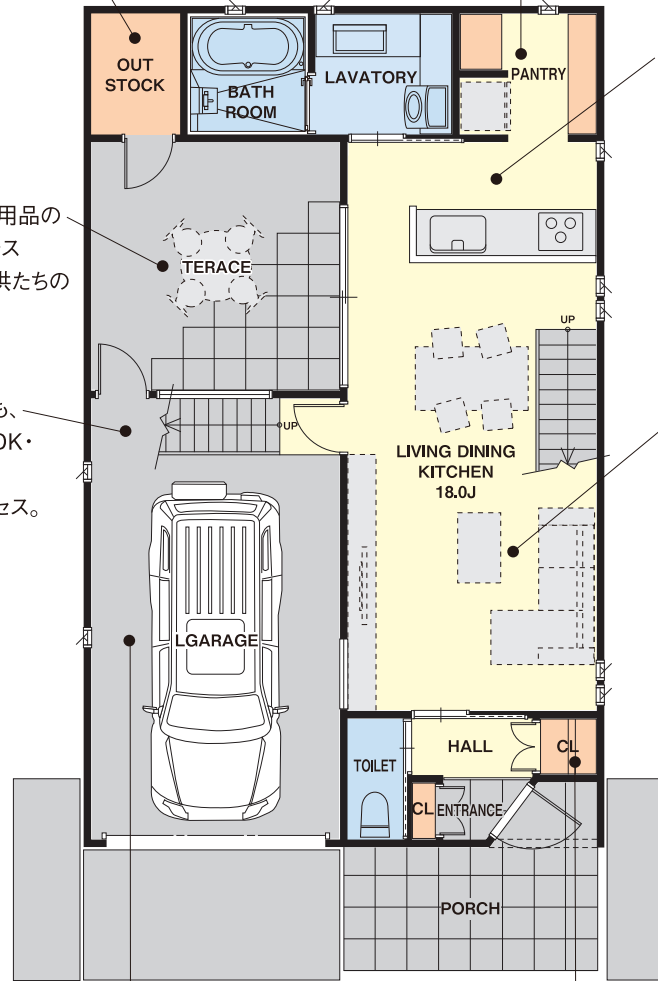
1F

外部用品や工具、
アウトドア道具などを収納。

生活用品は目につきにくく、
スッキリな空間。

BBQや
アウトドア用品の
メンテナンス
小さい子供たちの
遊び場。

雨の日でも、
テラス・LDK・
2階へと
楽々アクセス。



広々ガレージで機械いじりなど。

よく使うアウターなどを収納。

2F

まずは納戸、
将来的に子供たちの
衣装部屋。

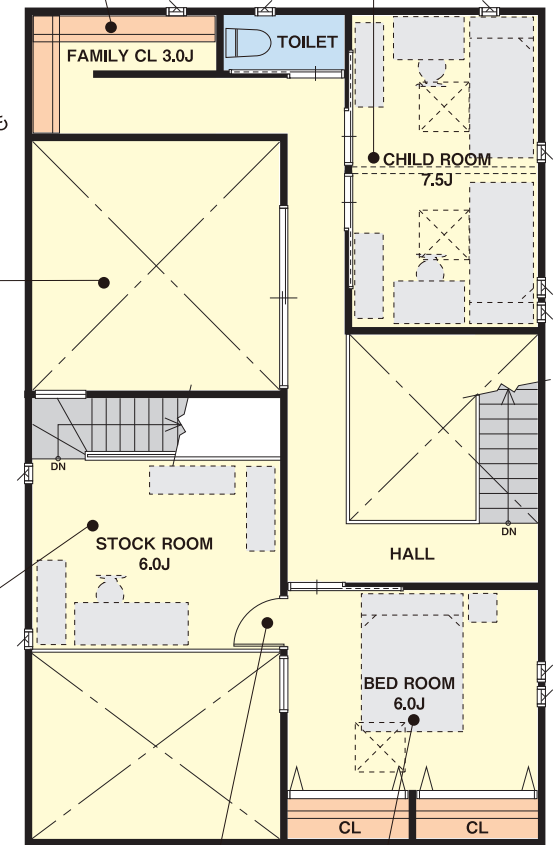
ライフスタイルに合わせて
間仕切れる計画。

キッチンが司令塔
テラスや
リビングダイニングも
見える場所。

テラスと
程よくつながる
吹抜け空間。

愛車を眺められる。
ただいまと言える
空間配置。

ガレージに繋がる
2階スペース
物置や軽作業に
最適な場所。



主寝室と繋げることで
大人の空間を高める。

主寝室からも
愛車を眺められる。

